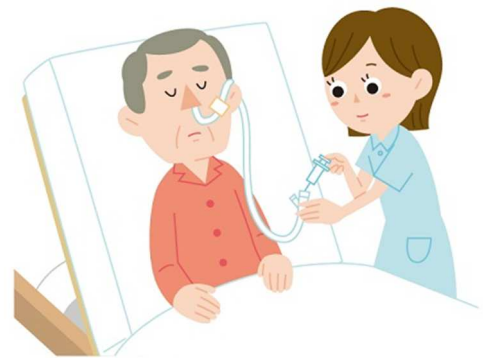


鼻胃管灌食生活須知

- 一、請注意鼻胃管是否有膠布牢固的固定於鼻樑上，若弄髒或鬆脫，請護理人員更換之。
- 二、灌食時請將頭抬高 15~30 度，並鋪毛巾於胸前以防止食物流出。
- 三、食物的溫度請保持在約 37.7°C ~ 40°C 左右(以不燙手為主)。
- 四、灌食的食物應包含各種基本食物之營養成分，且為液體態。
- 五、一次灌食量不超過 500ml，一般約 3~4 小時灌食乙次，每次灌食 150~200ml。
- 六、灌食時，患者若有活動的假牙，請事先取出。
- 七、灌食時，打開鼻胃管的蓋子前，請先用一手反折鼻胃管，以防止空氣的進入。
- 八、灌食器請保持高於鼻子 15~30 公分，使灌食液體藉重力作用，緩緩流入。
- 九、對於太稠的流質，可加開水稀釋或使用壓力球輔助。
- 十、灌食時，請注意是否有嘔吐物以及腹脹情形發生，若發現上述現象，請立即停止灌食。
- 十一、如有嘔吐，請將患者頭部側向一邊。
- 十二、灌食後，須加入 60~80CC 的溫水，沖淨灌食管內的食物，再將管子摺疊塞入管內。
- 十三、灌食後 1 小時內，請避免隨意翻動患者。
- 十四、請注意患者的口腔衛生，應早晚清潔口腔乙次。
- 十五、出院後，請按照醫師指示，定期返院回診。
- 十六、有任何疑問可以隨時提出，新泰綜合醫院全體同仁很樂意為您服務。



新泰綜合醫院 關心您！